

# WAAR KOM JE WEG?

## 19 SEPTEMBER 2024

13.00 - 17.30 UUR  
PARKGEBOUW RIJSSEN

*De identiteit van  
het landelijk  
gebied*

# INFO

# INFORMATIE

## WAAR KOM JE WEG?

Op 19 september organiseren Het Oversticht, Natuur en Milieu Overijssel en de Overijsselacademie, speciaal voor hun relaties en netwerk: **WAAR KOM JE WEG?**

Een inspirerende middag over 'de identiteit van het landelijk gebied'. Kom met je collega of team en meld je **HIER** aan!

Het landelijk gebied is de plek waar we wonen, werken en recreëren. De plek waar onze grotere steden zijn ingebed. Net als op andere plekken vormen ook hier verschillende factoren de identiteit. Denk hierbij bijvoorbeeld aan de gebouwde omgeving, erfgoed, natuur, cultuur, landschap en de mensen die er wonen. Uitdagingen zoals de energietransitie, voedselproductie, woningbouw en herstel van biodiversiteit komen hier samen. Op donderdag 19 september is het onderwerp van gesprek.

Bewoners met verschillende achtergronden delen hun kijk op het gebied. Waar zijn ze trots op en met welke dilemma's hebben ze te maken? Samen met professionals onderzoeken we vervolgens hoe verschillende invalshoeken kunnen bijdragen aan de vormgeving van de toekomst. Je bent van harte welkom om alleen of samen met collega's deel te nemen aan deze inspirerende middag, boordevol praktische handvatten.

### Wat mis ik als ik er niet ben?

- **Inspirerende verhalen**
- **Interactieve sessies**
- **Praktische handvatten aan de hand van verschillende invalshoeken**
- **Verbinding met het netwerk**

MIS HET NIET! MELD JE **HIER** AAN

Huis  
van de  
Leefomgeving!



**DONDERDAG  
19 SEPTEMBER**

**13.00 - 17.30 UUR  
PARKGEBOUW RIJSSEN**

Oosterhofweg 49  
7461 BT Rijssen

# Programma

13.00	Ontvangst en registratie
13.30	<b>Opening</b>
13.35	In gesprek met - Jurgen van Houdt Burgemeester Rijssen-Holten
14.00	<b>Perspectieven in beeld 1/2</b>
15.00	Pauze
15.30	<b>Perspectieven in beeld 2/2</b>
16.30	<b>Borrel</b>
17.30	Einde



**ANDRE  
VAN DER ZEE**

Dagvoorzitter



**GESIEN  
VAN ALTENA**

Architectuurhistoricus

Voor Gesien van Altena is een leefomgeving die met liefde en aandacht gemaakt wordt een dagelijkse bron van vreugde. Zij is nieuwsgierig naar het gebouwde erfgoed, maar altijd in relatie met de landschappelijke of stedenbouwkundige context. Haar vak gaat over hoe wij met elkaar de wereld om ons heen vormgeven. Onze omgang met de ruimte verandert telkens. Hoe spelen we hier op in?



**ALBERT  
BARTELDS**

Streektaalconsulent

Volgens Albert Bartelds is de Nedersaksische taal een essentieel onderdeel van de regionale identiteit en cultuur. De Nedersaksische taal is immaterieel erfgoed. Het versterkt de verbinding tussen de generaties en gemeenschappen. Zo ook in de zorg, waar cliënten zich vaak beter kunnen uitdrukken in hun eigen dialect.



**RUUD  
PLEUNE**

Projectleider natuur, landbouw en gebiedsprocessen

Ruud Pleune heeft een grote liefde voor het landschap en geniet ervan om in de natuur te zijn. Voor hem is het behoud van deze natuur essentieel. Verbinden staat centraal in zijn werk: samen kijken naar wat mogelijk is en dit realiseren.



**ANNEKE  
COOPS**

Landschapsarchitect  
en ervenconsulent

Anneke Coops brengt in haar werk de natuur samen met haar overtuiging dat gezonde steden en gebouwen ruimte moeten bieden aan mensen, dieren en planten. Met haar kennis en ervaring draagt ze bij aan het landschap dat, ook in de toekomst, nog steeds gewaardeerd en goed gebruikt wordt.



**MARTIJN  
HOEKMAN**

Adviseur Landschap

Als gedreven landschapsdeskundige is Martijn Hoekman geïnteresseerd in de diversiteit ervan. Zijn interesse in het landschap is niet alleen wetenschappelijk, maar ook persoonlijk; hij geniet ervan om zijn kennis te delen en anderen enthousiast te maken voor de rijkdom van het landschap.



**EVA  
KAPTIJN**

Regioarcheoloog

Eva Kaptijn ziet archeologie als een reis van ontdekken, verwonderen en leren van de gemeenschappen die ons voorgingen. Archeologie toont hoe mensen in het verleden met hun omgeving omgingen en welke gevolgen dat had op korte en lange termijn. Deze kennis van het verleden kan ons helpen bij de landschappelijke uitdagingen waar wij vandaag voor staan.

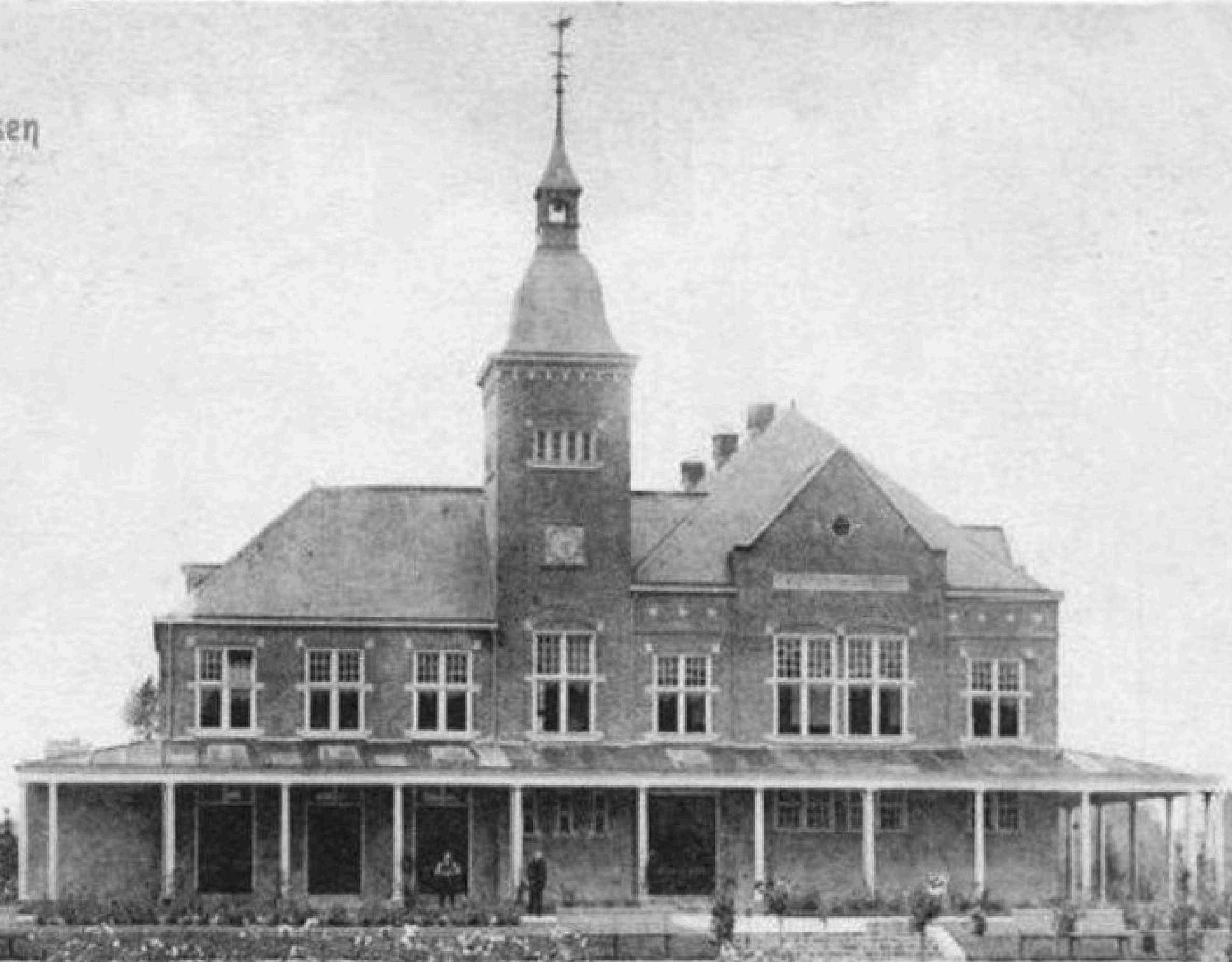


**STEPHANIE  
HAUMANN**

Adviseur Omgevingskwaliteit en  
Stadsbouwmeester

Stephanie Haumann richt zich op het verbeteren van de kwaliteit van de leefomgeving, zowel in stedelijke als landelijke gebieden. Ze hecht veel waarde aan duurzaamheid en streeft naar ontwerpen die gebouwen de mogelijkheid geven om mooi oud te worden.

Parkgebouw, Rijssen



**TOT 19 SEPTEMBER**

**// AANMELDEN**